



TT pedone - Soggiorno lungo in bungalow - Completo per il 2026 - Disponibile per il 2027 e il 2028

10 giorni / 9 notti

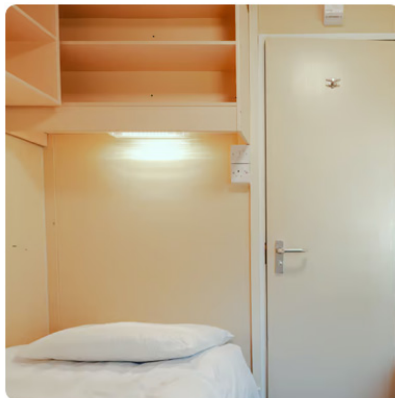
Partite per l'Isola di Man con questo lungo soggiorno che vi permetterà di assistere a grandi corse e di scoprire un'isola superba.

Un viaggio autoguidato con un'applicazione esclusiva, una vera e propria bibbia dell'Isola di Man e della partecipazione alle corse.

IL TUO PROGRAMMA

Giorno 1 - Arrivo sull'Isola di Man

Appena arrivati a Douglas, potrete trasferirvi dal porto o dall'aeroporto al vostro alloggio. L'alloggio si trova vicino ai paddock e a pochi minuti a piedi dalla linea di partenza del circuito.



Giorno 2 - Gare Supersport e Sidecar

Ecco la prima giornata del circuito Mountain Road. Oggi è prevista la prima uscita delle categorie Monster Energy Supersport, seguita dalla spettacolare gara dei sidecar.



Giorno 3 - RST Superbike TT

Assisterete alle gare di Superbike: un giro di riscaldamento seguito da 6 giri! Il rumore dei motori che si accendono vi entusiasmerà.



Giorno 4 - Scoprire l'isola

Giornata libera per esplorare l'isola. Approfittate del biglietto del trasporto pubblico per visitare l'isola. Se avete tempo, fate un salto all'incredibile museo del TT e abituatevi a usare l'app che vi è stata data, che è un'eccezionale bibbia sul TT e sull'Isola di Man.



Giorno 5 - Superstock e Supertwin

In questa giornata, potrete assistere alle prime gare della RL360 Superstock, seguite dalla Supertwin più tardi.



Giorno 6 - Monster Energy Supersports e Sidecar

Si riparte per una giornata folle sulle strade di Man. Dovrete trovare il miglior punto di osservazione per vedere passare le auto da corsa della giornata. Si tratta delle Monster Energy Supersports e dei sidecar. Queste gare adrenaliniche vi lasceranno un segno indelebile!



Giorno 7 - Balene o sedie a sdraio

L'Isola di Man è circondata da 153 km di costa. A ovest, la natura selvaggia offre una splendida vista su squali balena, balene e delfini. Una dozzina di barche operano nella zona e gli appassionati possono anche fare immersioni in quello che è riconosciuto come uno dei migliori spot delle isole britanniche. Potete anche approfittare di questa giornata senza corse per passeggiare sull'isola o rilassarvi.

È anche possibile dare un'occhiata al paddock e osservare i piloti mentre si preparano.



Giorno 8 - Superstock e Supertwin

Assisterete alle seconde gare della Superstock e della Supertwin TT. Un'altra giornata dal ritmo incalzante.



Giorno 9 - La regina delle razze

Ultimo giorno di gare sull'Isola di Man e oggi si parla della gara più importante: il Milwaukee Senior TT. Questa è la gara che tutti i piloti vogliono vincere e, credeteci, faranno di tutto per vincerla! La scelta della moto spetta a loro, ma tutti porteranno le loro Superbike.



Giorno 10 - Fine del soggiorno

Trasferimento all'aeroporto o al porto.

Fine del soggiorno.



Vi ricordiamo che le tappe del vostro soggiorno potrebbero essere in ogni momento modificate per cause di forza maggiore indipendenti dalla nostra volontà, quali ad esempio condizioni climatiche e/o naturali avverse.

Ulteriori informazioni

TARIFFE

Prezzo da 3360 Euro per persona.

OPZIONI

Supplemento per una persona singola in un bungalow singolo. : 2650 Euro per persona.

INCLUSO NEL PREZZO

Trasferimenti di andata e ritorno dall'aeroporto o dal porto di Douglas al vostro alloggio

Pernottamento presso l'IOMTT Pop Up Village - comfort alberghiero (camera con 2 letti e bagno privato)

Colazione

Un biglietto illimitato a persona per i trasporti pubblici dell'Isola di Man durante il soggiorno

Accesso alla nostra applicazione personalizzata, una guida eccezionale dell'Isola di Man e dei luoghi migliori per assistere alle gare.

La presenza di un rappresentante di lingua francese in loco.

NON INCLUSO NEL PREZZO

Trasporto per l'Isola di Man (su richiesta)

Pasti e bevande non inclusi nel programma

Assicurazione

L'ETA (Electronic Travel Authorisation)

Tutto ciò che non è menzionato nella voce "Il prezzo include".

SISTEMAZIONE



Pernottamenti presso il villaggio IOMTT - comfort alberghiero (sulla base di due persone per alloggio - vedi supplemento per occupazione singola).

DIMENSIONE DEL GRUPPO

da una persona

PARTENZE

Le partenze possono avvenire ogni giorno, a seconda dei voli. Le corse che vedrete dipenderanno dalle date del vostro soggiorno. Quelle indicate nel programma sono fornite solo a titolo informativo.

PARTENZA

Douglas, Isola di Man.

DISPERSIONE

Douglas, Isola di Man.

INFORMAZIONE IMPORTANTE

Per entrare nel Regno Unito e nell'Isola di Man è necessario un passaporto valido. È inoltre necessario richiedere un'autorizzazione elettronica al viaggio (ETA) prima di recarsi nel Regno Unito.

Un rappresentante francofono della nostra agenzia sarà a disposizione per rispondere a qualsiasi domanda.

Prezzo per persona, basato su 2 persone in un bungalow. Se viaggiate da soli, consultate la sezione opzioni.

Prezzi, orari, durata del soggiorno e programmi si basano sull'anno in corso. I prezzi saranno aggiornati nel mese di luglio precedente l'anno del soggiorno.